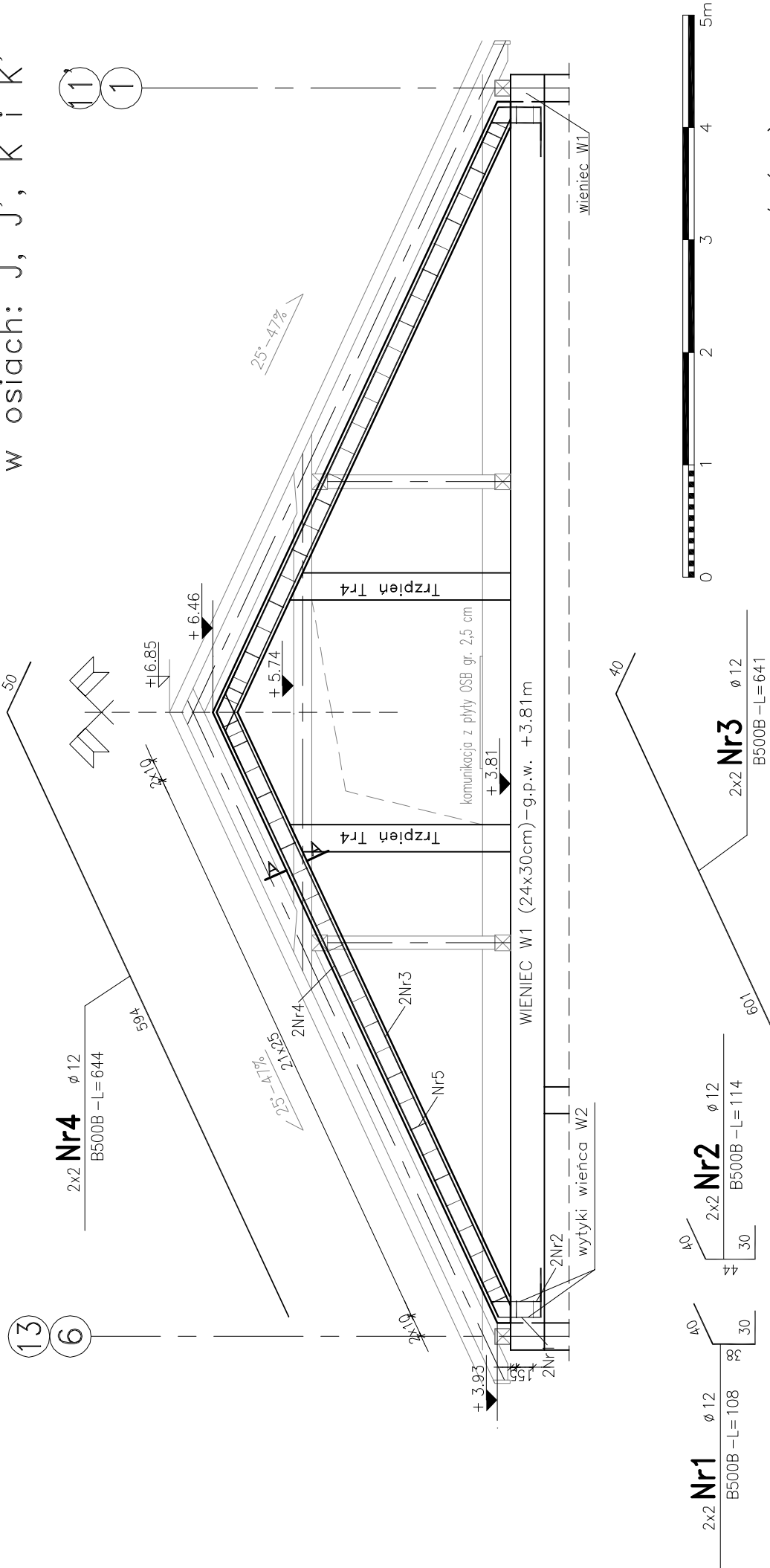
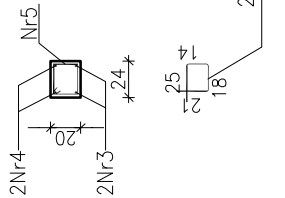


Wieniec skośny W2 – 4szt.
– wewnętrznych ścian szczytowych
w osiach: J, J', K i K'



Beton: C20/25(B25)
Stal zbrojeniowa: B500B
Otulina zbrojenia: 2,5 cm

Przekrój A-A



Uwaga:

- Zbrojenie główne wieńców stół – B500B.
Wieńce zbroić poprzecznie strzemiionami $\phi 6$ mm co 30 cm ze stali B500B.
- Zbrojenie główne wieńców należy łączyć na zakład długości min. 55 cm oraz kotwić w narożach długości min. 60 cm.
- Wieńce należy wylewać w jednym ciągu technologicznym.

PROJEKTOWANIE - NADZÓR - DORADZTWO S.C.
SŁAWOMIR FOSSA, MONIKA FOSSA
UL. PODWALE 11, 59-500 ZŁOTORYJA
TEL. 601799368; 605900218
www.grupapnd.pl - biuro@grupapnd.pl

FOS

A

inwestor	GMINA MAŁOMICE, PL. KONSTYTUCJI 3 MAJA 1, 67-320 MAŁOMICE	data	05.06.2020
obiekt	Budowa budynku przedszkola wraz z infrastrukturą techniczną i towarzyszącą		
adres	DZ. NR 311, 312(dr.) OBR. EWID.0001 MAŁOMICE, JEDN. EWID. 081005_4 MAŁOMICE-MIASTO		
rysunek	ELEMENTY KONSTRUKCYJNE PODDASZA	skala	1:50
	NIEUŻYTKOWEGO. WIENIEC SKOŚNY W2	rys	K5.3
stadium	PROJEKT WYKONAWCZY	nr upr.	podpis
projektant	mgr inż. Sławomir Fossa		
sprawdzający	mgr inż. Paweł Bryłkowski		